

# みんなの ミュシャ

ミュシャからマンガへ — 線の魔術

Timeless  
**Mucha**  
Mucha to Manga — Magic of Line

2019 7.13 SAT » 9.29 SUN

【休館日】7月16日(火)、7月30日(火)、9月10日(火) 【開館時間】10:00—18:00(入館は17:30まで) 毎週金・土曜日は21:00まで(入館は20:30まで)

Bunkamura ザ・ミュージアム 渋谷・東急本店横

【観覧会公式HP】 [www.ntv.co.jp/mucha2019/](http://www.ntv.co.jp/mucha2019/) @mucha2019 mucha2019

アルフォンス・ミュシャ《舞踏—連作(四芸術)より》(部分) 1898年 カラーリトグラフ ミュシャ財団蔵 ©Mucha Trust 2019

【主催】 Bunkamura、ミュシャ財団、日本テレビ放送網、BS日テレ、読売新聞社  
【後援】 チェコ共和国大使館、チェコセンター、チェコ政府観光局  
【協賛】 大成建設、光村印刷、損保ジャパン日本興亜  
【協力】 日本航空、日本通運、CS日テレ、ラジオ日本、TOKYO FM、文化放送、テレビ神奈川  
【企画協力】 NTVヨーロッパ



美しい時代へ  
東急グループ



# みんなの ミュシャ

ミュシャからマンガへ——線の魔術

Timelass  
Mucha to Manga

## 【入館料(税込)】

	当日	前売/団体
一般	1,600円	1,400円
大学・高校生	1,000円	800円
中学・小学生	700円	500円

※団体は20名様以上。電話でのご予約をお願いいたします。  
(申込み先: Bunkamura Tel.03-3477-9111)  
※学生券をお求めの場合は、学生証のご提示をお願いいたします。  
(小学生は除く)  
※障害者手帳のご提示で割引料金あり。詳細は窓口でお尋ねください。  
※未就学児は入館無料  
前売券は2019年4月27日(土)~7月12日(金)  
※7月13日(土)以降は、当日券の販売

【販売場所】日テレゼロチケ、オンラインチケットMY Bunkamura、Bunkamuraチケットセンター、Bunkamura ザ・ミュージアム(開館日のみ)、ローソンチケット(Lコード: 30101)、イープラス、セブンチケット、チケットぴあ(Pコード: 769-512)、ほか主要プレイガイド

\*手数料がかかる場合があります。

\*当館はQRコード付きチケットでの入館となります。プレイガイド等で購入された方は、当日会場にて入館用チケットにお引換ください。

【問い合わせ】03-5777-8600(ハローダイヤル) 【展覧会公式HP】[www.ntv.co.jp/mucha2019/](http://www.ntv.co.jp/mucha2019/)

@mucha2019 @mucha2019

アルフォンス・ミュシャ《モナコ・モンテカルロ》(部分) 1897年 カラーリトグラフ  
ミュシャ財団蔵 © Mucha Trust 2019

Czech Republic  
Land of Stories



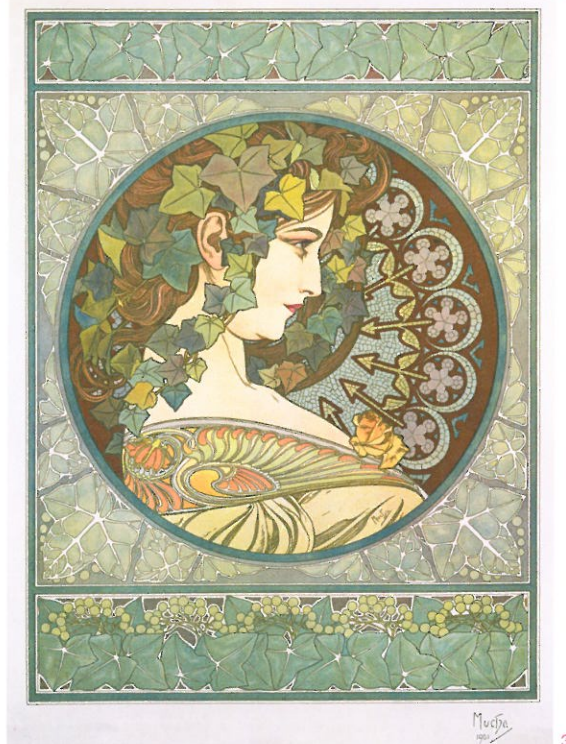
Bunkamura ザ・ミュージアム 渋谷・東急本店棟  
〒150-8507 東京都渋谷区道玄坂2-24-1 [www.bunkamura.co.jp](http://www.bunkamura.co.jp)

\*JR線/渋谷駅(ハチ公口)より徒歩7分  
\*東京メトロ・銀座線、京王・井の頭線、渋谷駅より徒歩7分  
\*東急・東横線、東急・田園都市線、東京メトロ・半蔵門線、  
東京メトロ・副都心線/渋谷駅(3a出口)より徒歩5分  
\*当館には専用駐車場はございません。東急本店駐車場をご利用ください。(有料)



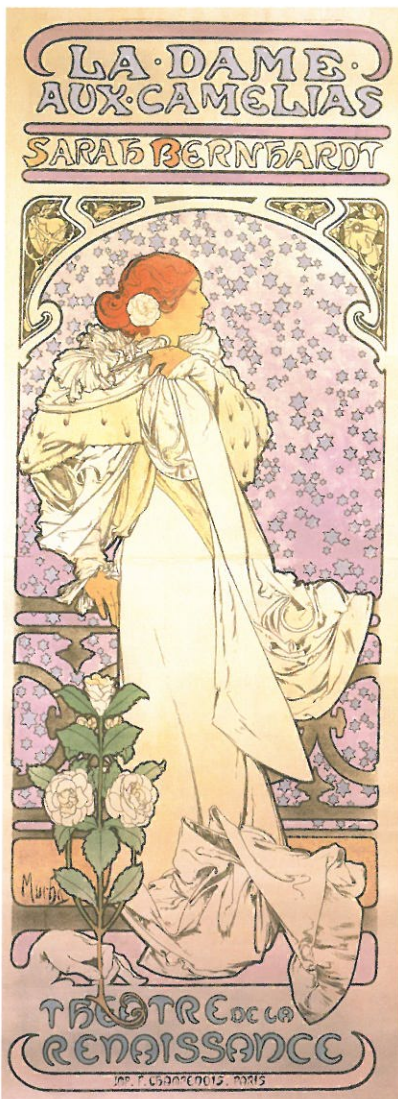
# 没後80年。時代を超えて、 今もミュシャは生きている

アール・ヌーヴォーを代表する芸術家アルフォンス・ミュシャ(1860-1939)。「線の魔術」ともいえる繊細で華やかな作品は人々を魅了し、ミュシャ様式と呼ばれるそのスタイルは、後世のアーティストに影響を与えてきました。ミュシャ財団監修による本展は、ミュシャ幼少期の貴重な作品、自身の蔵書や工芸品、20代に手掛けたデザインやイラスト、そしてミュシャの名前を一躍有名にしたポスターなどを通じて、ミュシャの原点と作品の魅力に迫ります。さらに、ミュシャ作品から影響を受けた明治の文芸誌の挿絵から、1960-70年代のイギリス・アメリカを席卷したグラフィック・アート作品、現代の日本のマンガ家やアーティストの作品まで、およそ250点でミュシャ様式の流れをたどります。時代を超えて愛される画家の秘密をひも解く、これまでにないミュシャ展に、どうぞご期待ください。



- 1 アルフォンス・ミュシャ《ヒヤシンス姫》 1911年 カラーリトグラフ ミュシャ財団蔵 ©Mucha Trust 2019
- 2 アルフォンス・ミュシャ《ジョブ》 1908年 カラーリトグラフ ミュシャ財団蔵 ©Mucha Trust 2019
- 3 アルフォンス・ミュシャ《ツタ》 1901年 カラーリトグラフ ミュシャ財団蔵 ©Mucha Trust 2019
- 4 アルフォンス・ミュシャ《椿姫》 1896年 カラーリトグラフ ミュシャ財団蔵 ©Mucha Trust 2019
- 5 アルフォンス・ミュシャ《トパーズー連作(四つの宝石)より》  
1800年 カラーリトグラフ ミュシャ財団蔵 ©Mucha Trust 2019
- 6 アルフォンス・ミュシャ《黄道十二宮》 1896年 カラーリトグラフ ミュシャ財団蔵 ©Mucha Trust 2019





- 7 天野喜孝  
《ファイナルファンタジーXIV 嵐神と冒険者》  
2019年 アクリル・紙 FINAL FANTASY XIV  
©SQUARE ENIX CO., LTD. All Rights Reserved.  
IMAGE ILLUSTRATION: ©YOSHITAKA AMANO
- 8 山岸涼子《真夏の夜の夢》「アラベスク」  
《花とゆめ》1975年4月9号付録ポスター用イラスト  
1975年 カラーインク・紙 ©山岸涼子
- 9 松苗あけみ《星座の少女》  
《月刊ぷるぷ》1989年9月号表紙用イラスト  
1989年 カラーインク・紙 ©Akemi Matsunae
- 10 表紙デザイン: 藤島武二  
『みだれ髪』(与謝野晶子)  
東京新詩社と伊藤交支館により共同出版された与謝野晶子の第一歌集(明治34年)の復刻版(日本近代文学館1968年) ©Mucha Trust 2019
- 11 スタンレー・マウス&アルトン・ケリー  
《ジム・クウェスキンのジャグ・バンドコンサート  
(1966年10月7-8日 アヴァロン・ホールルーム)》  
1966年頃 オフセット・リトグラフ  
Artwork by Stanley Mouse and Alton Kelly.  
©1966, 1984, 1994, Rhino Entertainment Company.  
Used with permission. All rights reserved.  
www.familydog.com

本展では原画作品保護の観点から、日本のマンガ作品、グラフィック・アート作品は一部複製展示となります。原画の展示詳細については、展覧会ホームページをご覧ください。

あなたはどちら? グッズ付チケット この企画のみの限定グッズ!!(非売品)

トートバッグ付  
チケット

ミュシャ作品によく描かれる六芒星が、《椿姫》をイメージしたラベンダー色のラメできらめきます。便利な巾着付の厚手キャンバストートバッグです。



サイズ/約W340×H200×D150 mm  
(持ち手を除く)

ドリンクボトル付  
チケット

ミュシャ作品のなかでも人気の《ヒヤシンス姫》を大胆にデザイン。飲み口のある中ぶた付きの特製ドリンクボトルは、これからの季節に大活躍まちがいないです。サイズ/W64×H188 mm 容量/500ml



【販売価格】3,000円(税込) 【販売期間】2019年4月27日(土) — なくなり次第、販売終了  
【販売場所】日テレゼロチケ、オンラインチケットMY Bunkamura、ローソンチケット(Lコード: 30101)、イープラス、セブンチケット、チケットぴあ(Pコード: 769-512)

※写真はイメージです。実際の商品とは異なる場合がございます。  
※グッズは、東京展覧会中に限り、会場内特設ショップにてお引き換えいたします。